

## PROVA CONCURSO DE BOLSA DE ESTUDOS – 2022 PARA ALUNOS 2023

Em cada frase abaixo há uma figura de linguagem. Assinale aquela que está classificada corretamente:

Um galo sozinho não tece uma manhã. (Gradação)

Aquela mulher enriqueceu por meios ilícitos. (Metáfora)

A vida é assim, cheia de tristezas e alegrias. (Sinestesia)

**Eu nunca mais vou respirar, se você não me notar. (Hipérbole)**

A frase que faz uso dos pronomes em ACORDO com a norma culta é:

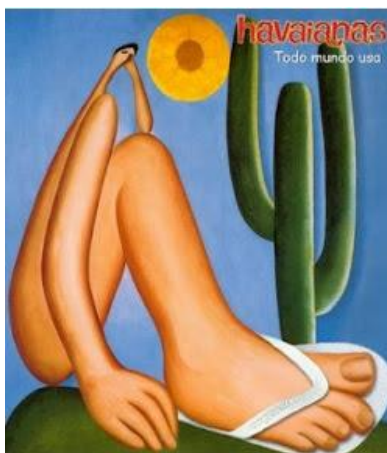
Me falaram mal de você!

O programa da TV deixou vários temas para mim refletir.

**Encontram-nas perdidas na montanha.**

As crianças não conseguiram pegar elas.

Observe a imagem:



Nesta publicidade a intertextualidade objetiva

**Convencer o consumidor.**

Iludir o consumidor.

Mostrar o consumo do produto.

Provar que todos usam o produto.

As palavras emagrecimento, sedentarismo e desaceleração são formadas, respectivamente por:

Derivação prefixal, derivação sufixal, composição por justaposição;

**Derivação sufixal, derivação sufixal, derivação prefixal;**

Derivação sufixal, derivação imprópria, derivação prefixal;

Derivação sufixal, derivação prefixal, derivação imprópria;

Analise as orações a seguir.

I. Chovia mansamente.

II. O amor anoitecia em teu olhar.

III. Naquela semana, minha irmã amanheceu doente.

IV. Existiam pessoas contra mim.

Pode-se dizer que existe sujeito em:

em todas as orações.

apenas em I, II e IV.

apenas em II, III e IV.

apenas em I e II.

Leia a oração a seguir: “Os alunos do Ensino Médio estudaram Literatura.” Assinale o **núcleo do sujeito**:

Os alunos do Ensino Médio

alunos

Ensino Médio

Os

Assinale a alternativa em que o termo destacado funciona como um **predicativo do objeto**:

A **princesa encontrou o príncipe triste.**

A princesa encontrou o **príncipe** triste.

A princesa encontrou **o príncipe triste.**

A princesa **encontrou** o príncipe triste.

Assinale a alternativa em que o termo em maiúsculo é um pronome relativo.

Logo depois transferiu-se PARA o trapiche o depósito dos objetos.

O depósito dos objetos QUE o trabalho do dia lhes proporcionava.

Estranhas coisas entraram ENTÃO para o trapiche.

**Indiferentes ao vento QUE circuncidava o casarão.**

O grafema **x** representa diferentes fonemas, ou seja, a letra **x** representa diferentes sons. Nas diversas palavras, o **x** pode ser lido com **som** de **ch**, **s**, **z**, **cs** e **ss**. Pode também não representar qualquer **som**, não assumindo valor fonético. Assinale a alternativa em que o **X**, em todas as palavras, é pronunciado com som de [ks].

**Tóxico, léxico, prolixo**

Exímio, prolixo, êxodo

Êxtase, exímio, máximo

Máximo, êxodo, exportar

O dígrafo é o grupo de duas letras representando um único fonema. Marque a alternativa em que todas as palavras têm dígrafo.

Fixo, auxílio, exame

Enxergar, bucho, olho

**Enchente, passo, guerra**

Choque, sintaxe, unha

“Júlia pediu a Mário que pegasse sua mochila”, “A moça triste chorou com a nota baixa no boletim”, “A mãe informou ao filho que estava estudando”, “Maria viu Fabiola andando rapidamente” – assinale alternativa que apresenta corretamente o vício de linguagem presente nas orações.

Cacofonia

Pleonasmo

**Ambiguidade**

Barbarismo

Mercado do tempo

Natal já tá aí. O ano passou voando. É a vida, cada vez mais corrida. Vinte e quatro horas é pouco – precisava um dia maior para pôr tudo em dia.

Contra esses lugares-comuns, boa parte dos manuais prescreve doses regulares de priorização, planejamento, marketing, lembretes, listas e agendas, analógicos e digitais. Mas a ciência tem uma receita diferente: você não vai aprender a controlar seu tempo encarando um calendário. Antes, é necessário olhar para outros lugares. [...] É no dia a dia que se revela nossa habilidade de cumprir planos.

Não é algo que você nasce sabendo. A forma como você gasta e às vezes ganha tempo é influenciada por fatores culturais, geográficos e econômicos. Tudo isso resulta na sua orientação temporal, uma fórmula pessoal de encarar passado, presente e futuro. Mas uma coisa vale para todos nós: o tempo passa. Melhor aprender seu ritmo, antes que ele acabe ultrapassando você.

URBIM, Emiliano. Superinteressante. Dez. 2010. p. 64-65. Fragmento.

Esse texto trata principalmente da necessidade de administrar um calendário.

aprender o ritmo do tempo.

encontrar uma receita diferente.

observar a corrida do tempo.

Leia o texto para responder à questão abaixo:



In: O GLOBO. Rio de Janeiro. 22 de fevereiro de 1990

A expressão "sambe, mas não dance" significa

Divirta-se sem se expor ao perigo.

Brinque muito no carnaval.

É perigoso dirigir fantasiado.

É preciso beber para usar fantasia.

## As Amazônias

(Saldanha,P.)

Esse tapete de florestas com rios azuis que os astronautas viram é a Amazônia. Ela cobre mais da metade do território brasileiro. Quem viaja pela região não se cansa de admirar as belezas da maior floresta tropical do mundo. No início era assim: água e céu.

É mata que não tem mais fim. Mata contínua, com árvores muito altas, cortadas pelo Amazonas, o maior rio do planeta. São mais de mil rios desaguando no Amazonas. É água que não acaba mais.

No texto, o uso da expressão “água que não acaba mais”, revela:

Admiração pelo tamanho do rio.

Ambição pela riqueza da região.

Medo da violência das águas.

Surpresa pela localização do rio

A finalidade do cartaz é



informar sobre a existência da doença.

alertar os motoristas sobre o risco da dengue.

prevenir contra a volta de uma doença.

divulgar a doença

## MATEMÁTICA

Para animar alguns dias da pandemia, mamãe inventou uma brincadeira: fomos todos para a cozinha fazer biscoitos. A cada 12 biscoitos de chocolates, fazíamos 4 de morango. Se no final da brincadeira, tinha 6 biscoitos de morangos, quantos biscoitos de chocolates foram feitos?

- 15
- 16
- 17
- 18

A trajetória de uma pedra, ao ser atirada no ar, é dada pela função  $f(x) = -x^2 + 10x$ . A altura máxima atingida pela pedra, em metros é:

- 5 m
- 25 m
- 10 m
- 15 m

A população de uma cidade daqui a  $t$  anos é estimada em  $P(t) = 30 - \frac{4}{t}$  milhares de pessoas. Durante o 8º ano, qual será o crescimento da população, aproximadamente?

- 26,6 mil pessoas
- 28,8 mil pessoas
- 28 mil pessoas
- 29,5 mil pessoas

Se  $S$  é o número que expressa a soma e  $P$  o número que expressa o produto das raízes da equação  $2x^2 + 5x - 3 = 0$ , então a razão  $\frac{S}{P}$  vale:

- $\frac{5}{3}$
- $-\frac{5}{3}$
- $\frac{3}{5}$
- $-\frac{2}{3}$

O valor de  $x$  que satisfaz a equação  $\sqrt{2x^2 - 4x + 9} = 2x - 3$  é um número real que está entre:

- 1 e 3
- 2 e 4
- 3 e 5
- 4 e 6

Um terreno tem a forma de um trapézio retângulo de bases medindo 10 m e 18 m, respectivamente. Sabendo-se que é um trapézio retângulo de altura 6 m, calcule a área desse terreno.

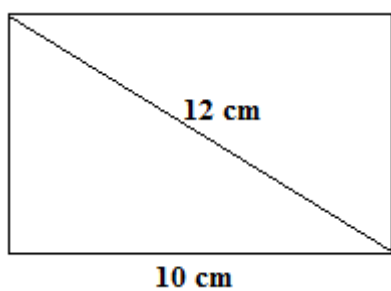
80 m<sup>2</sup>

84 m<sup>2</sup>

86 m<sup>2</sup>

88 m<sup>2</sup>

Determine a área da região retangular abaixo: Use  $\sqrt{11} = 3,3$



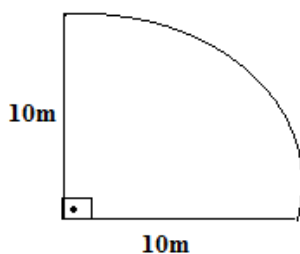
87 cm<sup>2</sup>

66 cm<sup>2</sup>

45 cm<sup>2</sup>

56 cm<sup>2</sup>

Calcule o perímetro do setor circular abaixo. Use  $\pi = 3$ .



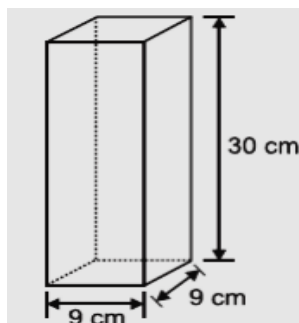
25,8 m

45,1 m

34,8 m

35,5 m

Veja o bloco retangular abaixo. Qual é o volume desse bloco em cm<sup>3</sup>?



111 cm<sup>3</sup>

192 cm<sup>3</sup>

2430 cm<sup>3</sup>

4860 cm<sup>3</sup>

Qual é o valor da expressão:  $\left(1 - \frac{1}{2}\right)^2 + \left[\left(1 - \frac{3}{4}\right)^2 \cdot 8 + \left(\frac{1}{2}\right)^2\right]$

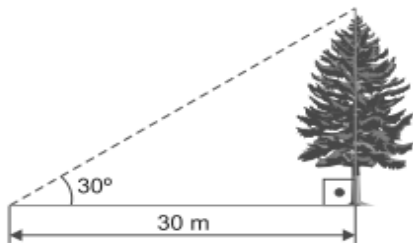
$\frac{1}{4}$

$\frac{3}{4}$

$\frac{7}{4}$

**1**

Na figura abaixo, uma árvore é vista sob um ângulo de  $30^\circ$ , a uma distância de 30 m de sua base. A altura da árvore, em metros, é igual a: Use  $\sqrt{3} = 1,73$



11,9 m

**17,3 m**

12,3 m

15,2 m

Em um viveiro há várias araras.

- N 60% das araras são azuis,
- N 40% das araras são vermelhas,
- N 40% das araras azuis têm bico branco,
- N 30% das araras vermelhas têm bico branco.

Que porcentagem das araras do viveiro tem bico branco?

12%

24%

**36%**

40%



Sejam os seguintes polinômios abaixo:

- 1)  $x^2 - xy$
- 2)  $xy - y^2$
- 3)  $x^2 - y^2$
- 4)  $x^2 - 2xy + y^2$
- 5)  $x^2 + 2xy + y^2$

A sequência correta da forma fatorada de cada um destes polinômios é:

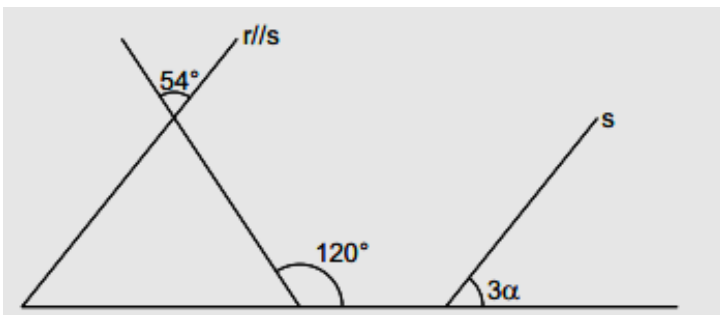
$x(x - y)$ ;  $y(x - y)$ ;  $(x - x).(x + y)$ ;  $(y - x)^2$ ;  $(x + y)^2$

$x(x - y)$ ;  $y(x - y)$ ;  $(x + y).(x - y)$ ;  $(x - y)^2$ ;  $(x + y)^2$

$y(y - x)$ ;  $y(x - y)$ ;  $(x + y).(x + y)$ ;  $(y - x)^3$ ;  $(x + y)^3$

$x(x - y)$ ;  $y(x + y)$ ;  $(x - 2y).(x + y)$ ;  $(y - x)^2$ ;  $(x + y)^2$

Se  $r$  e  $s$  são retas paralelas, então o ângulo  $\alpha$  vale?



- 40°
- 32°
- 22°
- 18°

## GEOGRAFIA

Por que é falsa a ideia de que não há biodiversidade na Caatinga?

Por estar distante do mar cria essa falsa ideia de que não há muitas espécies de fauna e flora na região, o que não é verdade.

Por estar em uma região úmida e agradável cria essa falsa ideia de que não há muitas espécies de fauna e flora na região, o que não é verdade.

Por estar sempre associado com a seca, a fome e a miséria cria essa falsa ideia de que não há muitas espécies de fauna e flora na região, o que não é verdade.

Por estar no Sul do Brasil, onde cai neve cria essa falsa ideia de que não há muitas espécies de fauna e flora na região, o que não é verdade.

A Segunda Revolução Industrial não ocorreu de maneira homogênea em todo o globo. Em termos gerais, os países que não acompanharam esse processo na época se tornaram:

especialistas na produção de bens manufaturados primários, como os químicos.

importadores de alimentos para a utilização das indústrias siderúrgicas locais.

dependentes da exportação de matérias-primas para as nações industrializadas.

produtores de bens manufaturados importados para as nações ricas.

A crosta terrestre é a camada mais superficial da estrutura da Terra. Sobre ela, analise as sentenças a seguir e classifique-as como VERDADEIRA ou FALSA.

I. Trata-se de uma camada sólida, que juntamente com a porção rígida do manto constituem a litosfera.

II. É a camada mais fina e de profundidade regular da estrutura terrestre.

III. A crosta terrestre não apresenta aspecto contínuo e é dividida em fragmentos chamados de placas tectônicas.

IV. A composição da crosta terrestre é muito homogênea, formada principalmente por silício, alumínio e magnésio.

A sequência correta é:

V-V-V-F

V-F-V-F

F-F-V-F

V-F-F-V

A transformação de uma lagarta em crisálida e desta em borboleta denomina-se “metamorfose”. No livro famoso de Kafka, “Metamorfose”, o personagem principal transforma-se, de maneira inquietante, em um inseto. Metamorfose significa transformação, mudança de forma, sem que se perca a essência da matéria em transformação [...]. Metamorfismo, em Geologia, define o conjunto de processos pelos quais uma determinada rocha é transformada, através de reações que se processam no estado sólido, em outra rocha, com características distintas daquelas que ela apresentava antes da atuação do metamorfismo.

(RUBERTI, E. et al. Rochas Metamórficas. In: TEIXEIRA, W. et al. (orgs.). Decifrando a Terra. São Paulo: Oficina de Textos, 2000. p.382).

O processo de metamorfismo acima descrito, responsável pela formação das rochas metamórficas, ocorre a partir de dois principais fatores condicionantes, que são:

o vulcanismo e os processos tectônicos.

o local e a estrutura do ponto onde se encontra a rocha.

a ação humana e as condições climáticas.

a temperatura e a pressão do ambiente.

A União Europeia é formada por 27 países que foram aderindo aos poucos aos países fundadores: Alemanha, Bélgica, França, Itália, Luxemburgo e Holanda. Essa organização tem por objetivo propiciar a cooperação econômica e política dos seus membros. Analise as afirmativas que apresentam os objetivos da União Europeia.

I – Integrar as políticas relativas ao sistema judiciário e aos impostos sobre importação e exportação;

II – Aperfeiçoar as condições de livre comércio entre os países-membros;

III – Reduzir as desigualdades sociais e econômicas entre as regiões;

IV – Fomentar o desenvolvimento econômico dos países em fase de crescimento.

Assinale a alternativa correta:

Somente as afirmativas I, III e IV são verdadeiras.

Somente a afirmativa III é verdadeira.

Somente as afirmativas II e IV são verdadeiras.

**Todas as afirmativas são verdadeiras.**

## HISTÓRIA

Em 1534, a Coroa portuguesa dividiu o território em 15 partes que ficaram conhecidos como:

Governos Gerais

Tratado de Tordesilhas

**Capitanias Hereditárias**

Tratado de donatários

Qual filósofo iluminista se destacou ao afirmar que o ser humano nascia bom, mas a sociedade era responsável por torná-lo mal?

Montesquieu

Thomas Hobbes

**Rousseau**

Diderot

Em que época da história surgiu a Ilustração?

**Antigo Regime**

Idade Média

Era Vitoriana

Belle-Époque

“O Brasil entra no século XX como 17 318 556 milhões de habitantes (...) e deles faz parte um elemento recente, os mais de 800 mil imigrantes europeus que ingressaram no país só nas últimas décadas”

A imigração marcou a fisionomia do Brasil e os contingentes de imigrante, nesta época, vieram principalmente dos seguintes países:

Itália e Alemanha

Espanha e Irlanda

Estados Unidos e Japão

Itália e França

A República Velha (1894-1930) foi caracterizada por:

Por um período de paz completa em todo território nacional.

Pela alternância de poder entre os partidos estaduais realizado pelo sufrágio universal masculino.

Por uma ascensão social dos libertos pela lei de 13 de maio de 1888.

Pela dominação das elites agrárias estaduais, especialmente as de São Paulo e Minas Gerais.

## ATUALIDADES

Com a alta dos combustíveis em 2022 o governo federal através da Lei Complementar n.º 194, deste ano, sancionou um limite para que os estados reduzissem um de seus principais impostos a fim de frear o aumento dos preços. Que imposto foi esse?

Imposto Sobre Operações Financeiras (IOF).

Imposto Sobre Produtos Industrializados (IPI).

Imposto Sobre Circulação de Mercadorias (ICMS).

Imposto Sobre Serviços (ISS).

Em um intenso debate sobre o sistema eleitoral através das urnas eletrônicas, o governo federal recebeu uma Carta em Defesa da Democracia, redigida pela Faculdade de Direito de uma conceituada Universidade. Que Universidade foi essa?

Pontifícia Universidade Católica de Campinas (PUCCAMP).

Universidade de Brasília (UnB).

Universidade Federal do Rio de Janeiro (UFRJ).

Universidade Federal de São Paulo (USP).

Em 2022 a ciência deu um grande salto no campo da Astronomia com as imagens de um novo Telescópio desenvolvido em conjunto pela NASA, a Agência Espacial Europeia e a Agência Espacial Canadense. O novo Telescópio recebeu o nome de:

Telescópio Hubble.

Telescópio James Webb.

Telescópio NEXUS.  
Telescópio Astronoo.

Dentre as celebridades que faleceram este ano, o nome do Humorista, Escritor, Dramaturgo e Apresentador Jô Soares foi o que mais recentemente comoveu os brasileiros. Jô apresentou vários programas de televisão em vários formatos. Em seu último programa televisivo, Jô Soares apresentava o que chamamos de:

Programa em formato de Talk Show.

Programa de Telejornais.

Programa no formato Esportivo.

Programa no formato Retrospectivo.

As enchentes e deslizamentos de terra em uma cidade, localizada na Região Serrana no estado do Rio de Janeiro, Brasil, ocorreram no fim da tarde e na noite de 15 de fevereiro de 2022. Foram 775 deslizamentos de terra em toda a cidade, além de diversas ruas alagadas. Segundo o Centro Nacional de Monitoramento e Alertas de Desastres Naturais (Cemaden), foi a segunda maior tempestade da história desta cidade. Como se chama a cidade onde ocorreu esse desastre?

Nova Iguaçu – RJ

Cubatão – RJ

Petrópolis – RJ

Niterói – RJ

Após enfrentar uma enorme pressão por parte de seus ministros e outros funcionários do governo, Boris Johnson anunciou na quinta-feira (07/07/2022) que renunciou ao posto de líder do Partido Conservador e deixará o cargo de primeiro-ministro, assim que um substituto for escolhido. Como se chama o conjunto de países que Boris Johnson atuava como primeiro-ministro?

Dinamarca

Reino Unido

Alemanha

Noruega